

BIENVENIDO A LA RED SOCIAL DE LA REVISTA CONOCIMIENTO & DIRECCIÓN

C&D Social |

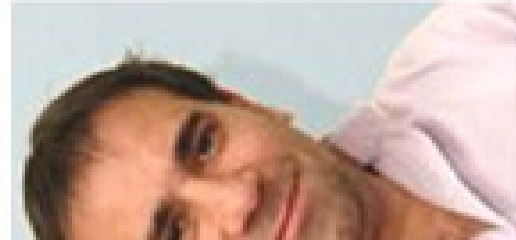
C&D Conferencias | C&D Instituto |

C&D Revista |

C&D Consulting |

Contacto

Protocolo Logístico: instrumento clave para la Logística de Aprovisionamiento tercerizada



por Ing. Pablo Sosa, director de la Consultora MT Servicios Profesionales (www.mtservicios.net)*.

La logística de aprovisionamiento brinda servicio a los procesos industriales, reforzando esta idea. El dicho aprovisionamiento es llevado a cabo por un operador logístico externo. Una modalidad habitual en el mercado.

En la medida que en la operación van surgiendo distintos tipos de problemas, que terminan generando incumplimiento del abastecimiento y por ende indeseables impactos en la operación industrial abastecida, las relaciones se tensan, con culpas y descargos que viajan en ambos sentidos. Incluso algunas se concluyen en imputaciones de costo, y se ingresa en un círculo de "desmejora continua", que peligrosamente puede concluir en severas sanciones comerciales o recambios del operador logístico contratado.....

Quisiéramos detenernos y hacer foco en la situación descripta con vistas a analizarla y evaluar medidas de mejora.

los siguientes interrogantes:

¿Cómo se maneja la operación de abastecimiento, maneja el operador asignado el 100% de dicha operación?

¿Qué control sobre todos los factores claves de la operación?

¿Cuál es la frontera entre abastecimiento y producción?

¿Cómo se define la frontera, coincide con los términos comerciales de responsabilidad asignada al operador contratado?

El modelo de fondo es que si bien el aprovisionamiento es llevado a cabo por un operador o un área externa, los procesos de producción y los recursos son comunes independientemente de quién los opere. Bases de datos de productos (tasas de uso - medios de recolección - almacenamiento), Planificación de mediano plazo, Proveedores de componentes y materias primas, son sólo algunos ejemplos de recursos que pertenecen al dueño del proceso de producción.